



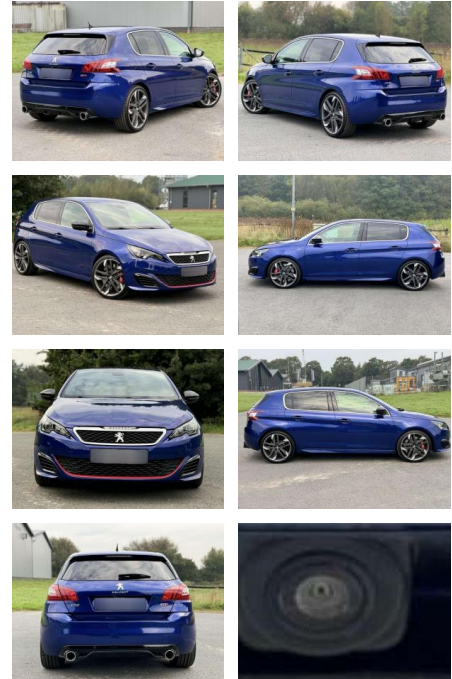
Ihr Ansprechpartner

**Herr Andreas Ziklarek**  
E-Mail: info@r-janssen.de  
Telefon: 04491 9387720

Reinhold Janssen GmbH & Co. KG  
Wangerooger Str. 38 - 26169 Friesoythe - Tel.: 04491 / 9387720

## Peugeot 308 GTi LED NAVI SHZ KAMERA SPORT Klima

KB06-20110 **Angebotsnr.:**



<b>Erstzulassung:</b>	<b>Kilometer:</b>	<b>Farbe:</b>	<b>Leistung:</b>	<b>Kraftstoffart:</b>
01.02.2017	89.996	Blau	200 kW / 272 PS	Benzin

**PREIS**  
**18.990 €**

**FINANZIERUNGSBEISPIEL**  
Laufzeit: 72 Monate      Anzahlung: 25 %  
Basis-Finanzierung:\*      Mtl. Rate:  
Zielraten-Finanzierung:\*\* **126 €**

\* Basisfinanzierung: Anzahlung: 4.748 Euro, Laufzeit: 72 Monate, Nettodarlehen: 14.243 Euro, Gesamtbetrag: 20.909 Euro, Zinssätze: 4.4% Sollz. (gebunden), 4.49% eff.  
\*\* Zielratenfinanzierung: Anzahlung: 4.748 Euro, Laufzeit: 72 Monate, Nettodarlehen: 14.243 Euro, Zielrate: 9.495 Euro, Gesamtbetrag: 21.655 Euro, Zinssätze: 4.4% Sollz. (gebunden), 4.49% eff.,

Vermittlung für: Santander Consumer Bank  
Repräsentatives Beispiel gem. § 17 Abs. 4 PAngV. Diese Finanzierungsangebote sind Beispiele. Gerne ermitteln wir für Sie Ihr individuelles Angebot.

## Ausstattung

### Sicherheit

- Reifendruckkontrollsystem
- PDC Park Distance Control hinten
- Anti-Blockiersystem ABS
- Antischlupfregelung ASC+T
- elektronische Stabilitätskontrolle (ESP / DSP)
- Servolenkung
- Geschwindigkeitsregelung (Tempomat)
- Regensensor
- Kindersitzbefestigung
- PDC Park Distance Control vorne

### Multimedia

- Soundsystem
- USB
- Radio DAB
- Touchscreen
- CD Radio
- Freisprechen
- Navigation mit Bildschirm

- Bluetooth

### Komfort

- Berganfahrassistent
- Klimaautomatik
- Front- und Seiten-Airbags
- Lederlenkrad
- Lordosenstütze
- Zentralverriegelung
- Bordcomputer
- Keyless Entry

### Interieur

- Multifunktionslenkrad
- el. Fensterheber
- Armlehne vorne
- Sitzheizung

### Exterieur

- Tagfahrlicht
- Leichtmetallfelgen

- metallic
- Geschwindigkeitsregelung (Tempomat)

### Weiteres

- elektrische Aussenspiegel
- Start Stop Automatik
- Nichtraucher
- Getriebe 6-Gang Licht und Sicht  
Tagfahrlicht LED Autom. Begleitfunktion der Beleuchtung (Coming Home - Leaving Home) Leuchtweitenregelung elektrisch  
Technik und Sicherheit Bordcomputer  
Fahrerairbag Airbag  
Fahrer-/Beifahrerseite Seitenairbag vom Kopf-Airbag-System Zentralverriegelung / Startanlage Keyless System Servolenkung elektrisch Geschwindigkeits-Regelanlage (Tempomat) inkl.  
Geschwindigkeits-Begrenzeranlage  
Anti-Blockier-System (ABS) Elektron.  
Stabilitäts-Programm (ESP - Bosch)



**STÄNDIG ÜBER 15.000 FAHRZEUGE IM BESTAND!**