



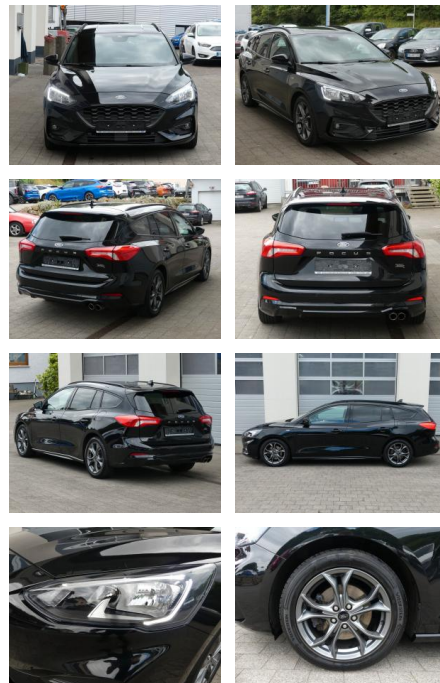
Ihr Ansprechpartner

Herr Andreas Ziklerek
E-Mail: info@r-janssen.de
Telefon: 04491 9387720

Reinhold Janssen GmbH & Co. KG
Wangerooger Str. 38 - 26169 Friesoythe - Tel.: 04491 / 9387720

Ford Focus Turnier ST-Line

AH80-KD86256Angebotsnr.:



Erstzulassung:	Kilometer:	Farbe:	Leistung:	Kraftstoffart:
07.04.2019	103.123	Diverse	92 kW / 125 PS	Benzin

PREIS
17.160 €

FINANZIERUNGSBEISPIEL

Laufzeit: 72 Monate Anzahlung: 25 %
Basis-Finanzierung:* Mtl. Rate:
Zielraten-Finanzierung:** **114 €**

* Basisfinanzierung: Anzahlung: 4.290 Euro, Laufzeit: 72 Monate, Nettodarlehen: 12.870 Euro, Gesamtbetrag: 18.894 Euro, Zinssätze: 4.4% Sollz. (gebunden), 4.49% eff.
** Zielratenfinanzierung: Anzahlung: 4.290 Euro, Laufzeit: 72 Monate, Nettodarlehen: 12.870 Euro, Zielrate: 8.580 Euro, Gesamtbetrag: 19.568 Euro, Zinssätze: 4.4% Sollz. (gebunden), 4.49% eff.,

Vermittlung für: Santander Consumer Bank
Repräsentatives Beispiel gem. § 17 Abs. 4 PAngV. Diese Finanzierungsangebote sind Beispiele. Gerne ermitteln wir für Sie Ihr individuelles Angebot.

Ausstattung

Sicherheit

- Müdigkeitswarnsystem
- Notbremsassistent
- Notrufsystem
- Reifendruckkontrollsystem
- Spurhalteassistent

Multimedia

- Soundsystem
- USB
- Sprachsteuerung
- Touchscreen

Komfort

- Berganfahrassistent
- Beheizbare Frontscheibe
- Beheizbares Lenkrad
- Lederlenkrad
- Lordosenstütze
- Keyless Entry

Weiteres

- Start Stop Automatik
- **Sonderausstattung: Lackierung Iridium Schwarz Mica**
- Verglasung hinten abgedunkelt (Privacy Glass)
- ***Weitere Ausstattung: Airbag Beifahrerseite abschaltbar**
- Antischlupfregelung (ASR)
- Audio-Navigationssystem Ford mit AppLink
- Außenspiegel elektr. anklappbar
- Außenspiegel elektr. verstell- und heizbar
- Blinkleuchte in Außenspiegel integriert
- Body-Styling-Paket
- Bord-/Verbrauchscomputer
- Dachhimmel Stoff
- dunkel
- Dachreling schwarz
- Dachspoiler Wagenfarbe
- Dimmer Instrumentenbeleuchtung

- Doppelendrohr Auspuffanlage
- Elektr. Bremskraftverteilung
- Fahrassistent-System: Berganfahr-Assistent (Hill-Holder)
- Fahrassistent-System: Notbrems-Assistent
- Fahrassistent-System: Post-Collision-System
- Fahrassistent-System: Pre-Collision-System
- Fahrassistent-System: Spurhalteassistent
- Farbdisplay für Bordcomputer
- Fensterheber elektrisch vorn + hinten mit Komfortschließung
- FordPass Connect inkl. eCall
- Fußmatten Velours - vorn
- Gepäckraumabdeckung / Rollo
- Getriebe 6-Gang - Typ: 6MX65
- Innenraumfilter: Staub- und Pollenfilter
- Intelligent Protection System (IPS)
- Intelligenter Geschwindigkeits-Begrenzer
- Isofix-Aufnahmen für Kindersitz



STÄNDIG ÜBER 15.000 FAHRZEUGE IM BESTAND!