



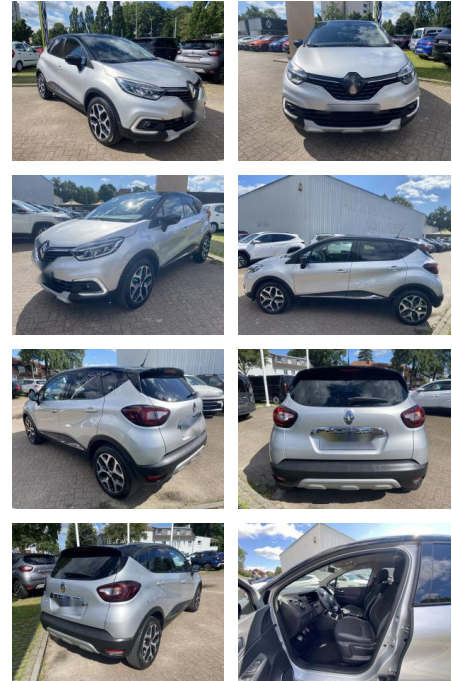
Ihr Ansprechpartner

Herr Reinhold Janssen
E-Mail: info@r-janssen.de
Telefon: 04491 9387720

Reinhold Janssen GmbH & Co. KG
Wangerooger Str. 38 - 26169 Friesoythe - Tel.: 04491 / 9387720

Renault Captur Collection

WS04-943229 **Angebotsnr.:**



Erstzulassung:	Kilometer:	Farbe:	Leistung:	Kraftstoffart:
07.06.2019	42.000	Diverse	96 kW / 131 PS	Benzin

PREIS
16.640 €

FINANZIERUNGSBEISPIEL
Laufzeit: 72 Monate Anzahlung: 25 %
Basis-Finanzierung:* Mtl. Rate:
Zielraten-Finanzierung:** **110 €**

* Basisfinanzierung: Anzahlung: 4.160 Euro, Laufzeit: 72 Monate, Nettodarlehen: 12.480 Euro, Gesamtbetrag: 18.321 Euro, Zinssätze: 4.4% Sollz. (gebunden), 4.49% eff.
** Zielratenfinanzierung: Anzahlung: 4.160 Euro, Laufzeit: 72 Monate, Nettodarlehen: 12.480 Euro, Zielrate: 8.320 Euro, Gesamtbetrag: 18.975 Euro, Zinssätze: 4.4% Sollz. (gebunden), 4.49% eff.,

Vermittlung für: Santander Consumer Bank
Repräsentatives Beispiel gem. § 17 Abs. 4 PAngV. Diese Finanzierungsangebote sind Beispiele. Gerne ermitteln wir für Sie Ihr individuelles Angebot.

Ausstattung

Sicherheit

- Reifendruckkontrollsystem
- Anti-Blockiersystem ABS
- Antischlupfregelung ASC+T
- elektronische Stabilitätskontrolle (ESP / DSP)
- Servolenkung
- Geschwindigkeitsregelung (Tempomat)
- Regensensor
- Wegfahrsperre
- Kindersitzbefestigung

Multimedia

- USB
- Touchscreen

Komfort

- Berganfahrassistent
- Klimaautomatik
- Front- und Seiten-Airbags
- Lederlenkrad

- Bordcomputer
- Keyless Entry
- * **abgedunkelte Scheiben im Fond** * **Außenspiegel abklappbar** * **Außenspiegel beheizbar** * **Außenspiegel elektr.** * **Bordcomputer** * **Einparkhilfe (PDC) mit Kamera** * **Einparkhilfe (PDC) Sensoren hinten** * **Einparkhilfe (PDC) Sensoren vorne** * **Elektr. Fensterheber** * **Elektr. Fensterheber vorne/hinten** * **Fahrsitz höhenverstellbar** * **Innenraumfilter** * **keyless-Go** * **Klimaanlage** * **Klimaautomatik** * **Lederlenkrad** * **Lenksäule einstellbar** * **Mittelarmlehne** * **Multifunktionslenkrad** * **Pollenfilter** * **Rücksitzbank geteilt** * **Sitzheizung** * **Sitzheizung Vordersitze** * **Tempomat** * **Touchscreen** * **Zentralverriegelung** * **Multimedia / Radio / Navi:** * **AUX-In Anschluss** * **Bluetooth** * **Freisprecheinrichtung** * **DAB+ Digital**

Interieur

- Durchladesystem
- el. Fensterheber
- Armlehne vorne
- Sitzheizung

Exterieur

- Leichtmetallfelgen
- metallic
- Geschwindigkeitsregelung (Tempomat)
- Nebelscheinwerfer

Weiteres

- Start Stop Automatik
-



STÄNDIG ÜBER 15.000 FAHRZEUGE IM BESTAND!